

LMU

LUDWIG-
MAXIMILIANS-
UNIVERSITÄT
MÜNCHEN

Praktikum Mobile und Verteilte Systeme

Einführung Praktikum Mobile und Verteilte Systeme

Prof. Dr. Claudia Linnhoff-Popien
André Ebert, Sebastian Feld
<http://www.mobile.ifi.lmu.de>

WS 2017/18



LMU München
December 1, 2017

High quality technology conference

OpenMunich 2017

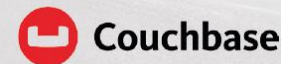
Conference for Open Source and New IT



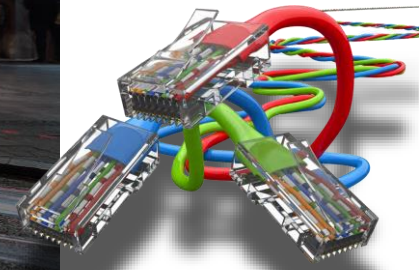
www.openmunich.eu



accenture
High performance. Delivered.



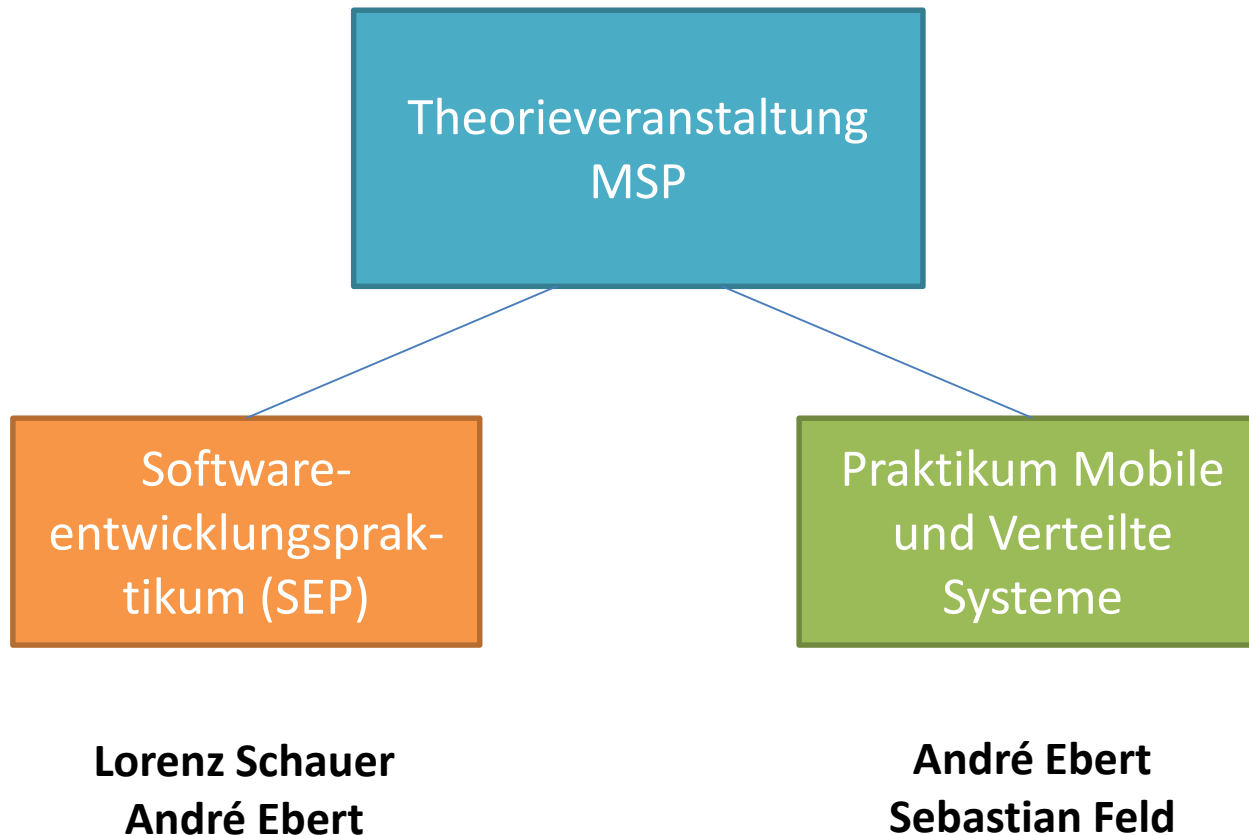
No
Registration
Fees



www.openmunich.eu

Die OpenMunich Konferenz steht unter dem Motto „**Open Source and New IT**“ und wartet mit **hochkarätigen Sprechern** und **aktuellen Themen** der beteiligten Unternehmen auf. Am Vormittag gibt es **Keynotes**, am Nachmittag **Hands-on Expertenworkshops** zu Themen wie Intelligent Automation, Cloud, IoT und Artificial Intelligence.

Betreuung und Ansprechpartner



Organisatorisches

- **Theorie:**

- Dienstag, 10-12 Uhr
- Amalienstrasse 73A, Raum 211
- 6 Termine Theorie und folgende Einzelbetreuung

- **Praxis:**

- Montag, 13-17 Uhr **oder**
- Dienstag, 13-17 Uhr
- Raum G U109, Oettingenstraße 67
- Durchgängig über das ganze Semester
- Selbstständige Einteilung in zwei Übungsgruppen via Uniworx ab jetzt

- **Prüfung:**

- Technische und inhaltliche Präsentation des in Gruppen zu bearbeitenden Projekts

- **Webseite:**

- <http://www.mobile.ifi.lmu.de/lehrveranstaltungen/msp-ws1718/>
- Aktuelles, Folien, Termine, Literatur
- E-Mail: andre.ebert@ifi.lmu.de, sebastian.feld@ifi.lmu.de

Umfang:

- 6 SWS
- 6 ECTS (Vertiefendes Thema für Bachelor Informatik und Bachelor Medieninformatik)
- 6 ECTS (Master Informatik und Master Medieninformatik)

Themen des Praktikums

- Android-Programmierung
- Context Awareness und Location-based Services
 - Erfassung von Kontextinformationen
 - Modellierung von Kontext
 - Mobile und kontextsensitive Dienste
- Positionierung
 - Outdoor
 - Indoor
- Kommunikation
 - Kommunikationstechnologien
 - Server-Kommunikation (REST, Push, Sockets, etc.)
- Projektphase



Ablauf und Projektphase (MSP)

1. Bilden von Projektgruppen während der Praxisveranstaltung
2. Projektbriefing im Rahmen der Theorieveranstaltungen
3. Kickoff und Konzeptvorstellung für die Projektphase zur Vorlesungszeit (05.12.2017)
4. Individuelle Treffen der Gruppen mit den Betreuern
5. Abschlusspräsentation der Projekte (t.b.a.)